

MTX[®]

STREET AUDIO



mtxaudio.eu



twitter.com/MTXEurope



facebook.com/MTXEurope

iX4

Owner's Manual



Thank you for purchasing the MTX Audio iX4 high quality high definition high bass head-phone. The iX4 is designed to add a deeper dimension and bring your music to life no matter where you are. Whether you are listening to your portable music device, smartphone, or tablet, the iX4 delivers crystal clear sound wherever you are. The iX4 is your newest can't forget headphone. Congratulations for making a smart choice and enjoy the ultimate audio experience with MTX.

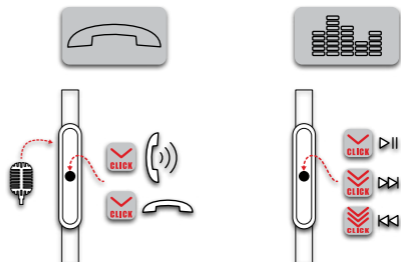
Remote and Mic:

The mic+remote control are universal. They are compatible with Apple® and Android® OS. The remote allows user to play/pause music and answer/disconnect phone calls.

Phone mode : Click once to answer an incoming call, and click again to hang up.

Music mode : Click once for play/pause, click twice to skip forward, click three times to skip back.

With Apple® devices, a long push will launch Siri®.



How to tell left from right :

1. "L" "Left" and "R" "Right" are written on the SR (Strain Relief) under the aluminum body of each headphone.
2. The Left is also equipped with a bump you can feel even in the dark on the inside of the SR.
3. The two headphones are asymmetrical. It is almost impossible to put them the wrong way.



10mm Speaker Design :

Most common in-ear headphone are using 5mm drivers. To make the iX4 sound quality exceptional, we used a high quality Ø10mm wide range speaker. Sound quality is just amazing.

Flat Tangle Free Cable :

The iX4 audio cable features a flat tangle free design that allows you to remove your iX4 from the carrying case or your pocket without worrying about it being knotted.

Aluminum headphones and plugs :

The enclosures and the 3.5mm connectors are constructed of durable aluminum providing increased reliability as well as excellent aesthetics.

Durable protective carrying case included.

Specifications :

- Sensitivity : 117dB (1mW)
- Impedance : 16Ω
- Frequency response : 10Hz-25000Hz

Play loud, not stupid !

MTX wants you to enjoy your iX4's and your hearing for a long time. Excessive exposure to loud volumes can damage your hearing. The United States Department of Labor recommends not exceeding the following recommendations :

- 90db : maximum 8 hours / day
- 92dB : maximum 6 hours / day
- 95db : maximum 4 hours / day
- 97db : maximum 3 hours / day
- 100db : maximum 2 hours / day
- 102db : maximum 90 minutes / day
- 105db : maximum 60 minutes / day
- 110db : maximum 30 minutes / day
- 115db : maximum less than 15 minutes / day
- 120db : immediate danger, 0 minute / day

For support, questions, warranty issues or more informations :

- USA, Asia, Australia and RSA, please visit mtxaudio.com
- Europe, Middle East and Africa, please visit mtxaudio.eu



Merci d'avoir fait confiance à MTX pour votre nouveau casque à hautes performances. Nous avons passé un temps incalculable à l'optimisation de la qualité sonore, au confort et à la qualité de fabrication de l'iX4. Il vous permettra de transporter la plus incroyable chaîne Hi-Fi partout où vous irez. C'est votre nouvel outil technologique indispensable. Félicitations, et profitez bien d'MTX en musique.

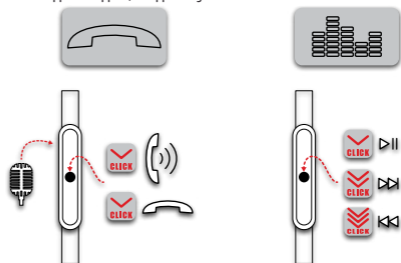
Télécommande et Micro :

Le micro télécommande est universel et ultra léger. Il est compatible avec les appareils Apple® et Android®. La télécommande permet de mettre en lecture, en pause, de prendre un appel et de raccrocher.

En mode téléphone : Appuyer une fois pour répondre à un appel, appuyer une nouvelle fois pour raccrocher.

En mode baladeur : Appuyer une fois pour passer en pause, appuyer une nouvelle fois pour passer en lecture. Appuyer deux fois pour passer à la chanson suivante. Appuyer trois fois pour revenir en arrière d'une chanson.

Avec les appareils Apple®, un appui long lance Siri®.



Comment différencier la droite et la gauche ?

1. "L" (Gauche) et "R" (Droite) sont inscrits sur les départs des câbles.
2. Sur la face intérieure du départ du câble gauche il y a un point que l'on peut sentir même dans le noir.
3. Les écouteurs sont dissymétriques, impossible de se tromper, les logos MTX sont à l'extérieur.



Haut-parleurs de 10mm :

Généralement, les casques intra-auriculaires sont équipés de haut-parleur de 5mm de diamètre. Votre iX4 est équipé de haut-parleurs large bande de 10mm. Résultats extraordinaires garantis !

Câble plat anti nœuds :

Votre MTX iX4 est équipé d'un câble plat anti nœuds vous permettant de le sortir de sa pochette ou de votre poche sans perdre du temps à le dénouer.

Casque et prises jack 3,5mm en aluminium :

Les écouteurs et la prise jack 3,5mm sont en aluminium pour plus de solidité, plus de fiabilité et un meilleur design.

Pochette de transport de qualité incluse.

Caractéristiques :

- Sensibilité : 117dB (1mW)
- Impédance : 16Ω
- Réponse en fréquence : 10Hz-25000Hz

Faites vous plaisir en écoutant de la musique, mais ne soyez pas stupide !

MTX veut que vous puissiez apprécier votre iX4 longtemps. Une exposition sonore trop longue à niveau élevé peut endommager votre audition. Le département américain du travail (United States Department of Labor) recommande de ne pas dépasser les niveaux d'expositions suivants :

- 90db : pendant 8 heures maximum / jour
- 92db : pendant 6 heures maximum / jour
- 95db : pendant 4 heures maximum / jour
- 97db : pendant 3 heures maximum / jour
- 100db : pendant 2 heures maximum / jour
- 102db : pendant 90 minutes maximum / jour
- 105db : pendant 60 minutes maximum / jour
- 110db : pendant 30 minutes maximum / jour
- 115db : pendant 15 minutes maximum / jour
- 120db : danger immédiat, 0 minute / jour !

Pour un support technique, des questions, une garantie ou pour plus d'informations, vous pouvez nous contacter :

- USA, Asie, Australie et RSA, merci de vous connecter sur [mtxaudio.com](https://www.mtxaudio.com)
- Europe, Moyen Orient et Afrique, merci de vous connecter sur [mtxaudio.eu](https://www.mtxaudio.eu)



Gracias por comprar los auriculares iX4 MTX Audio de alta definición . Los iX4 están diseñado para añadir una dimensión más profunda y llevar su música a la vida sin importar dónde se encuentre. Ya sea que usted está escuchando su reproductor de música portátil, smartphone o tableta, el iX4 ofrecen un sonido nítido en cualquier lugar. Los iX4 son la última generación en auriculares imperdibles . Felicidades por hacer una elección inteligente y disfrutar de la mejor experiencia de audio con MTX.

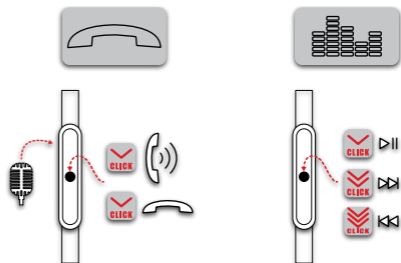
Control remoto y micrófono :

El mic + control remoto son universales. Son compatibles con Apple® y Android® OS. El control remoto permite al usuario reproducir / pausar la música y contestar / las llamadas telefónicas desconexión.

Modo de teléfono: Haga clic una vez para contestar una llamada entrante y haga clic de nuevo para colgar.

Modo de música: Haga clic una vez una vez para reproducir / pausa, haga clic dos veces para saltar hacia adelante, haga clic tres veces para saltar hacia atrás.

Con dispositivos Apple®, una pulsación larga se Lanch Siri®.



Cómo decirle a izquierda de la derecha :

1. L "izquierda" y R "derecha" están escritos en el SR (protección contra tirones) bajo el cuerpo de aluminio de cada auricular.
2. La izquierda también está equipado con un bache puede sentirse incluso en la oscuridad en el interior de la SR.
3. Los dos auriculares son asimétrica. Es casi imposible ponerlos en la dirección equivocada.



Diseño 10mm Altavoz :

Auriculares más común en la oreja está utilizando controladores de 5mm. Para hacer que la excepcional calidad de sonido iX4, se utilizó una amplia gama Ø10mm altavoz de alta calidad. La calidad del sonido es simplemente increíble.

Piso Enredo libre del cable :

El cable de audio ix4 cuenta con un diseño plano libre de enredos que le permite eliminar el ix4 de la caja o en el bolsillo sin tener que preocuparse acerca de ser anudada.

Auriculares de aluminio y tapones :

Las cajas y los conectores de 3,5 mm están construidas de aluminio durable proporciona una mayor fiabilidad, así como una excelente estética.

Estuche duro protector incluido

Especificaciones :

Sensibilidad : 115 dB (1 mW)

Impedancia : 32Ω

Respuesta de frecuencia : 10Hz-25000Hz

Juega fuerte, no estúpido !

MTX quiere que usted disfrute de su iX4 y su audiencia durante mucho tiempo. La exposición excesiva a volúmenes altos pueden dañar su audición. El Departamento de Trabajo recomienda que no excedan las siguientes recomendaciones :

90db : maximo 8 horas / dia

92db : maximo 6 horas / dia

95db : maximo 4 horas / dia

97db : maximo 3 horas / dia

100db : maximo 2 horas / dia

102db : maximo 90 minutos / dia

105db : maximo 60 minutos / dia

110db : maximo 30 minutos / dia

115db : maximo menos de 15 minutos / dia

120db : maximo peligro, 0 minutos / dia

Para obtener ayuda, preguntas, problemas de garantía o más información:

- EE.UU., Asia, Australia y RSA, por favor visite mtxaudio.com
- Europa, Oriente Medio y África, por favor visite mtxaudio.eu



Vielen Dank, dass Sie sich für die MTX Audio iX4 Kopfhörer entschieden haben. Die iX4 sind für eine besonders tiefe und detailgetreue Musikwiedergabe konzipiert und bringen Ihre Musik zum Leben - egal wo sie sind. Ob Sie Ihre Musik mit einem portablen Music Player, Smartphone oder Tablet hören - die iX4 liefern Ihnen kristallklaren Sound. Genießen Sie Ihr Musikerlebnis mit Ihren neuen MTX Kopfhörern. Viel Spass !

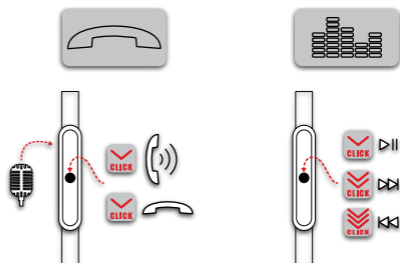
Fernbedienung und Mikro :

Mikro+Fernbedienung sind universell und kompatibel mit Apple® and Android® OS. Mit der Fernbedienung kann die Musik gestartet/unterbrochen werden und es können Anrufe angenommen/beendet werden.

Telefonmodus : Drücken Sie einmal, um einen eingehenden Anruf anzunehmen und ein weiteres mal, um den Anruf zu beenden.

Musikmodus : Drücken Sie einmal für Wiedergabe/Pause, zweimal um vorwärts zu springen, dreimal um zurück zu springen.

Bei Apple® Geräten startet ein langer Druck Siri®.



Unterscheidung von links und rechts :

1. L "Links" und R "Recht" sind an dem Aluminiumgehäuse der Hörer beschriftet.
2. Die linke Seite ist mit einer Markierung versehen, die sie im Dunkeln fühlen können.
3. Die Kopfhörer sind asymmetrisch und können kaum vertauscht werden.



10mm Lautsprecher:

Bei handelsüblichen Kopfhörern werden 5mm Treiber verwendet. Um das Klangerlebnis bei den iX4 außergewöhnlich zu machen, setzen wir auf 10mm Vollbereichslautsprecher. Die Klangqualität ist beeindruckend.

Flaches, verknotungsfreies Kabel:

Das Kabel der iX4 ist flach und verknotungsfrei. Kein Ärger beim Anschliessen durch verknotete Kopfhörerkabel.

Aluminium Kopfhörer und Stecker:

Gehäuse und die 3,5mm Anschlüsse sind aus robustem Aluminium hergestellt. Das ist langlebig und sieht gut aus.

Eine stabile Tragetasche ist im Lieferumfang enthalten.

Technische Daten :

Wirkungsgrad : 115dB (1mW)

Impedanz : 32Ω

Frequenzgang : 10Hz-25000Hz

Hören Sie verantwortungsbewusst !

MTX möchte, dass Sie Ihre iX4 und Ihr Gehör lange genießen. Dauerhaftes Hören bei hohen Lautstärken kann Ihr Gehör schädigen. Das United States Department of Labor empfiehlt, folgende Werte nicht zu überschreiten :

90db : maximal 8 Stunden / Tag

92dB : maximal 6 Stunden / Tag

95db : maximal 4 Stunden / Tag

97db : maximal 3 Stunden / Tag

100db : maximal 2 Stunden / Tag

102db : maximal 90 Minuten / Tag

105db : maximal 60 Minuten / Tag

110db : maximal 30 Minuten / Tag

115db : maximal weniger als 15 Minuten / Tag

120db : sofortige Gefahr, 0 Minuten/ Tag

Support, Fragen, Garantie und weitere Informationen :

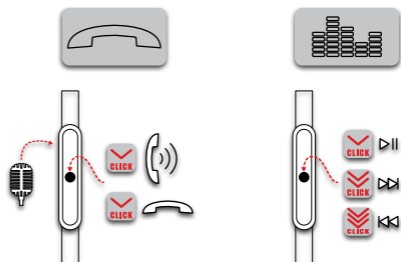
- USA, Asien, Australien und Südafrika: Bitte besuchen Sie mtxaudio.com
- Europa, Mittlerer Osten und Afrika: Bitte besuchen Sie mtxaudio.eu



Grazie per aver scelto l'iX4 High Definition Audio Mtx. Gli iX4 sono progettati per aggiungere una dimensione più profonda e portare a vita la vostra musica, ovunque voi siate. Sia che ascoltiate il lettore portatile, lo smartphone o il tablet, gli iX4 forniscono un suono cristallino. Gli iX4 sono delle cuffie di ultima generazione. Congratulazioni per la vostra scelta e godete della migliore esperienza audio con MTX.

Telecomando e microfono :

Entrambi sono universali e compatibili con i sistemi operativi Apple® and Android®. Il telecomando permette le funzioni musica play/pause e attivare/disattivare una telefonata. Modalità telefono: premere una volta per rispondere ad una telefonata e premere nuovamente per chiuderla. Modalità musica: Premere una volta per funzione play/pause, premere due volte per andare avanti, premere tre volte per andare indietro. Per i dispositivi Apple®, se premete a lungo, attiverete Siri®.



Come distinguere la sinistra dalla destra :

1. L "Left" e R "Right" sono incise sotto la scocca in alluminio di ogni cuffie.
2. La parte sinistra ha una protuberanza identificabile anche al buio.
3. Le due cuffie sono asimmetriche. E' praticamente impossibile utilizzarle in modo errato.



Altoparlanti da 10 mm :

Le cuffie più comuni utilizzano altoparlanti con \varnothing 5 mm. Per rendere eccezionale la qualità del suono, utilizziamo un altoparlante larga banda di alta qualità con \varnothing 10 mm. La qualità del suono è semplicemente strabiliante.

Cavo senza nodi :

La particolare struttura del cavo audio vi permette di estrarre ed utilizzare il cavo senza che esso possa aggrovigliarsi .

Cuffie e spine in alluminio :

Le cuffie ed i connettori da 3,5 mm sono in alluminio resistente provvedendo così ad una maggiore affidabilità ed una estetica eccellente.

Custodia protettiva inclusa

Specifiche tecniche :

Sensibilità : 115 dB (1 mW)

Impedenza : 32 Ω

Risposta in frequenza : 10Hz-25000Hz

Gioca duro, non stupido !

MTX vi vuole godere il vostro iX4 e pubblico per un lungo periodo. L'esposizione prolungata a volumi elevati può danneggiare l'udito. Il Dipartimento del Lavoro raccomanda di non superare le seguenti raccomandazioni :

90db: massimo 8 ore / giorno

92dB: max 6 ore / giorno

95dB: un massimo di 4 ore / giorno

97dB: max 3 ore / giorno

100db: massimo 2 ore / giorno

102dB: massimo di 90 minuti / giorno

105dB: massimo 60 minuti / giorno

110dB: massimo 30 minuti / giorno

115dB: massimo meno di 15 minuti / giorno

120db: pericolo massimo, 0 minuti / giorno

Per ottenere aiuto, domande, problemi di garanzia o maggiori informazioni:

- Stati Uniti, Asia, Australia e RSA, si prega di visitare il sito mtxaudio.com
- Europa, Medio Oriente e Africa, visitare il sito mtxaudio.eu



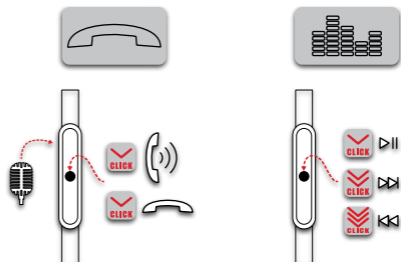
Bedankt voor het aanschaffen van de MTX Audio iX4 high definition hoofdtelefoon. De iX4 is ontworpen om een diepere dimensie toe te voegen en om je muziek tot leven te brengen waar je ook bent. Luisterend naar muziek vanaf je portable music player, smart phone of tablet, de iX4 zorgt voor een kristal helder geluid waar je ook bent. De iX1 is jouw nieuwe niet te vergeten hoofdtelefoon. Bedankt voor het maken van een goede keuze en geniet van de ultieme audio experience met MTX.

Afstandsbediening en microfoon :

De mic+afstandsbediening zijn universeel en werken zowel met Apple® als met Android® OS. De afstandsbediening heeft de volgende functies : afspelen/pauzeren van muziek en opnemen/afbreken van telefoon gesprekken.

Telefoon functie : 1x klik om een inkomend gesprek te beantwoorden, en 1x klik om het telefoon gesprek te beëindigen.

Muziek functie : 1x klik voor afspelen/pauzeren, 2x klikken voor volgend nummer, 3x klikken voor vorig nummer. Voor Apple®, 1x lang ingedrukt houden voor Siri®



Wat is links wat is rechts :

1. L "Links" en R "Rechts" staan aangegeven op de kabel aansluiting bij ieder oordopje.
2. Het linker oordopje heeft een verdikking aan de binnenzijde van de kabel aansluiting die zelfs in het donker te voelen is.
3. Beide oordopjes zijn symmetrisch en in spiegelbeeld waardoor het eigenlijk onmogelijk is de oordopjes verkeerd in te doen.



Ontworpen met een 10mm luidspreker :

De meeste in-ear hoofdtelefoons gebruiken een 5mm luidspreker per oordopje. Om de iX4 een uitzonderlijke geluidskwaliteit te geven maken we gebruik van een 10mm high end breedband luidspreker per oordopje. De geluidskwaliteit is hierdoor sensationeel.

Knoop vrije platte audio kabel :

De iX4 maakt gebruik van een knoop vrije platte audio kabel, hierdoor kan je de iX4 snel uit de opberg etui of uit je zak halen zonder dat de kabel in de knoop zit.

Aluminium oordopjes en jack plug :

De oordopjes en de 3mm jack plug zijn gemaakt van hoge kwaliteit aluminium, voor een zeer hoge betrouwbaarheid en uitzonderlijk design.

Stevige opberg etui inbegrepen.

Technische gegevens :

Gevoeligheid : 115dB (1mW)

Impedantie : 32Ω

Frequentie bereik : 10Hz-25000Hz

Play loud, not stupid !

MTX wil dat je heel lang kan genieten van jouw iX4 en van je gehoor. Bij langdurige blootstelling aan hoge geluid volumes kan gehoor beschadiging optreden. De United States Department of Labor beveelt aan de volgende richtlijnen niet te overschrijden :

90db : maximaal 8 uur / dag

92db : maximaal 6 uur / dag

95db : maximaal 4 uur / dag

97db : maximaal 3 uur / dag

100db : maximaal 2 uur / dag

102db : maximaal 90 minuten / dag

105db : maximaal 60 minuten / dag

110db : maximaal 30 minuten / dag

115db : minder dan 15 minuten / dag

120db : direct gevaar, 0 minuten / dag

Voor ondersteuning, vragen, garantie kwesties en andere informatie :

- USA, Asia, Australia and RSA, please visit mtxaudio.com
- Europe, Middle East and Africa, please visit mtxaudio.eu



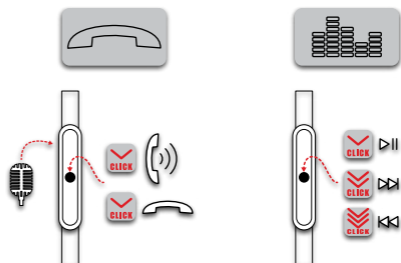
Благодарим вас за приобретение высококачественных наушников MTX Audio IX4. IX4 предназначены для расширения представления о качестве звука. Если вы слушаете к ваше портативное музыкальное устройство, IX4 обеспечивает кристально чистый звук, где бы вы не находились. IX4 ваши новейшие незабываемые наушники. Поздравляем с приобретением высококачественного продукта и желаем приятного прослушивания с MTX.

Пульт управления и микрофон:

Микрофон + пульт дистанционного управления универсальны. Они совместимы с Apple® и Android® ОС. Пульт позволяет пользователю воспроизведение / пауза / ответ на входящий вызов / разъединение звонка.

Режим Телефон: Нажмите один раз, чтобы ответить на входящий вызов, и нажмите еще раз, чтобы закончить разговор.

Режим Музыка: Нажмите один раз, для воспроизведения / паузы, нажмите дважды, для переключения вперед, нажмите три раза, для переключения назад. С Apple® устройствами, долгое нажатие активирует функцию Siri® «.



Как отличить правый наушник от левого:

1 L «Левый» и R «Правый» промаркированы на кабельных зажимах под алюминиевым корпусом каждого из наушников.

2 Левая также оборудованы пультом управления и вы можете отличить их даже в темноте.

3. Два наушника асимметричны. Их почти невозможно перепутать.



Дизайн. 10мм динамик:

Наиболее часто для наушников в ухе используются 5мм драйверы. Для того, чтобы IX4 качество звука IX4 было исключительным, мы использовали высококачественный Ø10 мм широкополосный динамик. Качество звука просто удивительно.

Незапутывающийся кабель наушников:

Аудиокабель IX4 с плоским дизайном, который не позволяет запутываться проводам IX4 в чехле или кармане.

Алюминиевые наушники и разъемы подключения:

Корпуса и разъемы 3.5мм изготовлены из прочного алюминия, что обеспечивает повышенную надежность, а также отличный эстетический вид изделия.

Защитный чехол в комплекте.

Технические характеристики :

Чувствительность: 115 дБ (1 мВт) - Сопротивление: 32Ω - Частотный диапазон: 10 Гц-25000Гц - Динамик 2xØ5мм - 2xØ8мм Сабвуфер

Играть громко, не глупый!

MTX хочет, чтобы вы наслаждались своими IX4 в течение длительного времени. Чрезмерное прослушивание на высоких уровнях громкости может повредить слух. Департамент труда США рекомендует не превышать следующие рекомендации:

90 дБ: не более 8 часов / день

92dB: максимум 6 часов / день

95 дБ: максимум 4 часа / день

97dB: максимум 3 часа / день

100 дБ: не более 2 часов / день

102dB: максимум 90 минут / день

105dB: максимум 60 минут / день

110db: максимум 30 минут / день

115dB: максимальный менее 15 минут / день

120dB: непосредственная опасность, 0 мин / день

Для Технической поддержки, вопросов гарантии или за более подробной информацией:

- США, Азии, Австралии и ЮАР, пожалуйста, посетите mtxaudio.com
- Европа, Ближний Восток и Африка, пожалуйста, посетите mtxaudio.eu

MTX is proud to be an American Audio Company
since 1971.



MTX is a proud member of Mitek Corp high
quality consumer audio product lines.

MITEK
Corporation

Designed and Engineered by Mitek in Phoenix - AZ, USA.
Assembled in PRC.

© 2014 Mitek. All rights reserved
MTX is a registered trademark of Mitek.
Due to continual product development, all
specifications are subject to change without notice.

Mitek - MTX
4545 East Baseline Rd. Phoenix, AZ 85042, USA